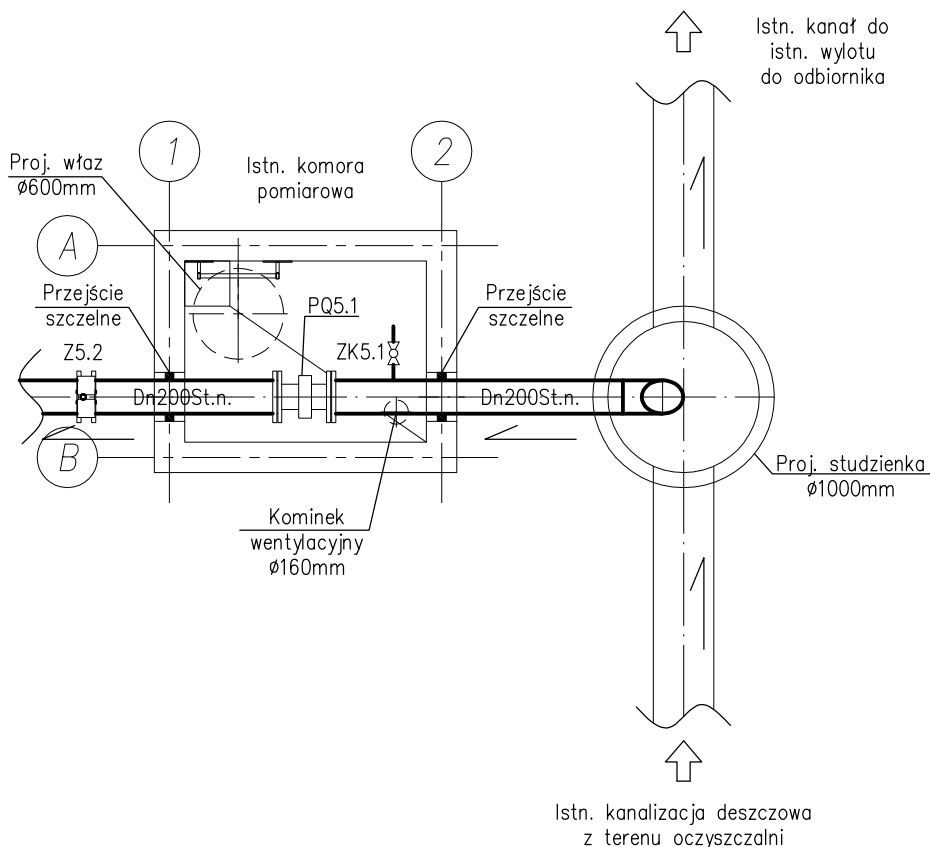



ISTNIEJĄCA KOMORA POMIAROWA ŚCIEKÓW OCZYSZCZONYCH – RZUT – INSTALACJE TECHNOLOGICZNE 1:50



Uwagi:

- Oznaczenia zg. ze schematem technologicznym i zestawieniem urządzeń i armatury

		NBM Technologie Mroczka i Wspólnicy spółka jawna 42-200 Częstochowa ul. Bór 143/157 tel/fax: 34 365-75-81 e-mail: biuro@nbmtechnologie.pl		
ZADANIE:		PRZEBUDOWA I ROZBUDOWA OCZYSZCZALNI ŚCIEKÓW W CZARNYM DUNAJCU WRAZ Z INFRASTRUKTURĄ TOWARZYSZĄCĄ		
OBIEKT:		OCZYSZCZALNIA ŚCIEKÓW W MIEJSCOWOŚCI CZARNY DUNAJEC		STADIUM DOKUMENTACJI
INWESTOR:		PODHALAŃSKIE PRZEDSIĘBIORSTWO KOMUNALNE SP. Z O.O. AL. TYSIĄCLECIA 35A, 34-400 NOWY TARG		PB
NR EWD. DZIAŁEK:		4119/5, 4119/8, 4030/41, 4031/7, 4031/10, 4030/2 OBRĘB 0003 CZARNY DUNAJEC		CZĘŚĆ TECHNOLOGICZNO-SANITARNA
NAZWA RYS.:		ISTNIEJĄCA KOMORA POMIAROWA ŚCIEKÓW OCZYSZCZONYCH – RZUT – INSTALACJE TECHNOLOGICZNE		SKALA
PROJEKTOWAŁ:		NR UPRAWNIENI	SPECJALNOŚĆ	DATA
mgr inż. Tomasz Tarapacz		SLK/3144/PWOS/10	TECHNOLOGICZNO-SANITARNA	12.2015
OPRACOWAŁ:		NR UPRAWNIENI	SPECJALNOŚĆ	DATA
mgr inż. Izabela Ściubidło			TECHNOLOGICZNO-SANITARNA	12.2015
SPRAWDZIŁ:		NR UPRAWNIENI	SPECJALNOŚĆ	DATA
mgr inż. Teresa Syc-Wójcik		SLK/1030/PWOS/05	TECHNOLOGICZNO-SANITARNA	12.2015
				NR RYSUNKU
				T-6